

Een nieuw pensioen

Start met ontdekken ▾



De afspraken samengevat

Nederland heeft een nieuw pensioenstelsel. De pensioenregeling bij Hagee Stichting verandert daarom. De afspraken die de sociale partners bij Technische Unie, Otra en Van Egmond hebben gemaakt, zijn omschreven in een uitgebreid transitieplan. Deze samenvatting is door Hagee Stichting gemaakt en is bedoeld om jou te informeren over de belangrijkste pensioenafspraken.



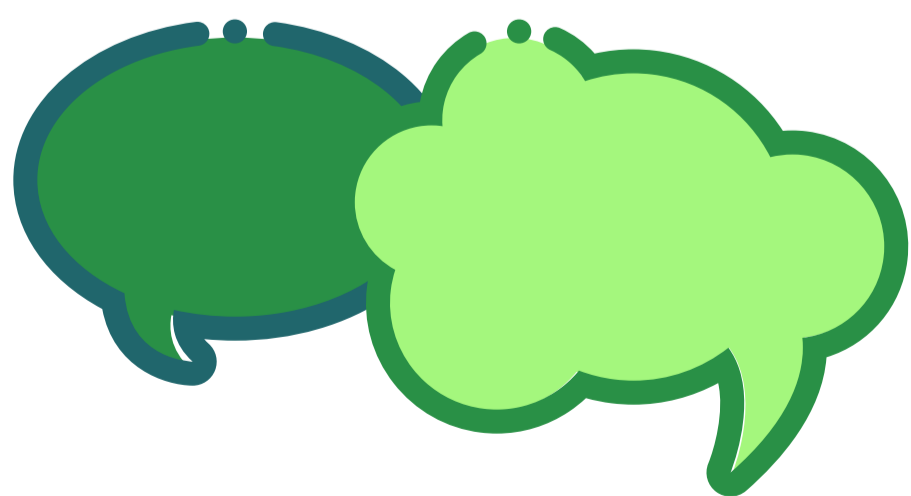
Nieuwe regels voor pensioen

Op dit moment bouw je pensioen op bij Hagee Stichting. Je ontvangt dit pensioen later als je stopt met werken. De regels voor pensioen gaan veranderen. Dat geldt voor iedereen in Nederland, dus ook voor jou. De nieuwe pensioenregeling wordt naar verwachting per 1 januari 2026 ingevoerd.

Wat kan ik nu doen?

Het duurt nog wel even voordat je precies weet wat de overgang voor jou persoonlijk gaat betekenen. In de loop van volgend jaar ontvang je hier meer informatie over. Maar je kunt nu al dingen doen om goed voorbereid te zijn op de overgang:

- Lees deze samenvatting om de hoofdlijnen van de afspraken goed te begrijpen.
- Log in op www.mijnpensioenoverzicht.nl om te kijken hoe je er nu voor staat.
- Lees je Uniform Pensioenoverzicht door voor meer informatie over je pensioen bij Hagee Stichting. Je hebt het Uniform Pensioenoverzicht van ons per post ontvangen. Je vindt het overzicht ook door in te loggen op MijnHagee.nl.

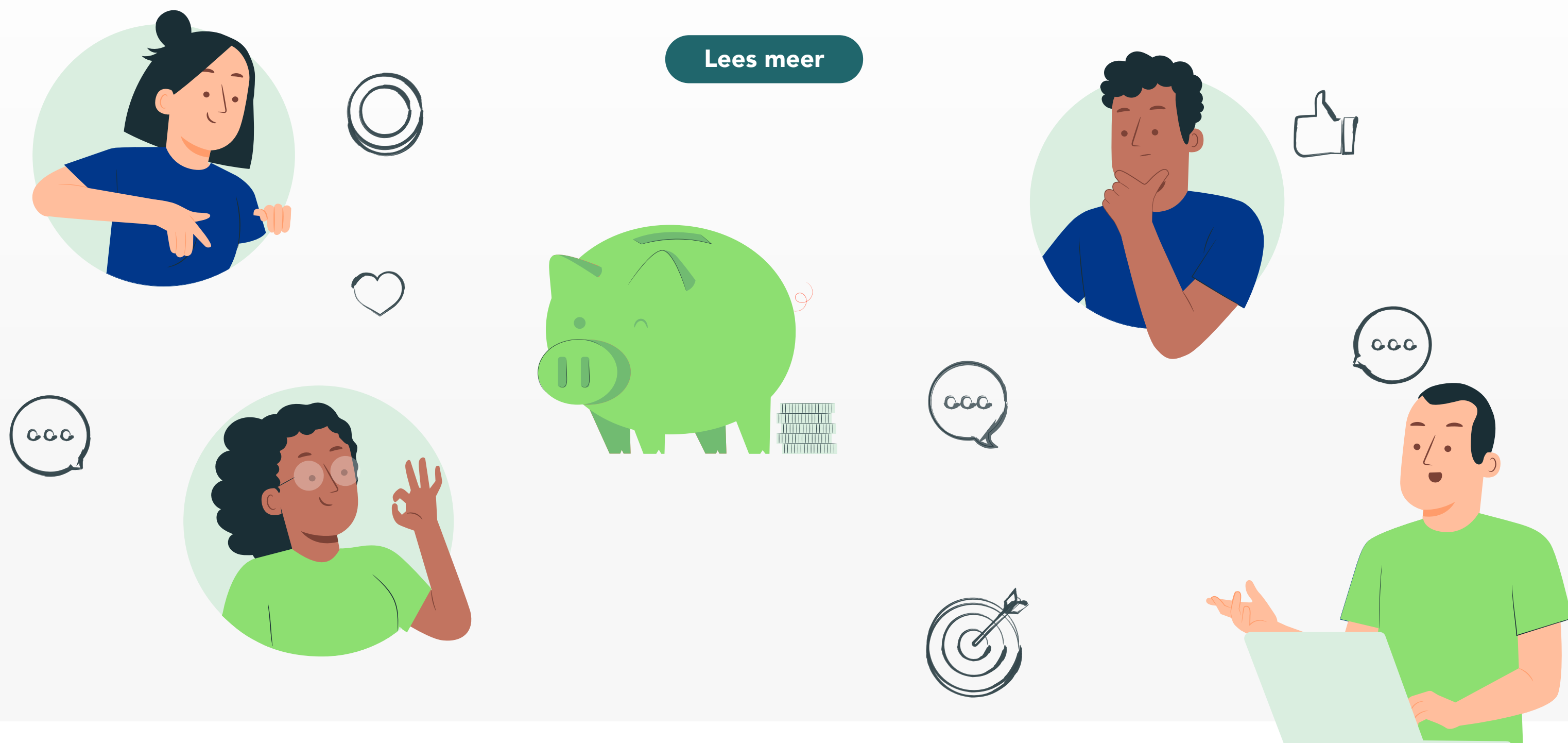


Het proces

In de nieuwe pensioenwet staat dat alle pensioenfonds in Nederland moeten overstappen op de nieuwe regels. De sociale partners – in ons geval de werkgever en de (centrale) ondernemingsraad – hebben samen de nieuwe pensioenregeling vastgesteld. Hierbij was er intensieve afstemming met Hagee Stichting gedurende het gehele proces. De sociale partners hebben ook afspraken gemaakt over wat er met de opgebouwde pensioenen moet gebeuren. Je leest daar meer over in deze samenvatting.

De nieuwe regeling

Lees meer



Wat is er geregeld?

Meer dan alleen pensioen

Samen met je werkgever bouw je een pensioen op. Als je jong bent, dan denk je misschien dat pensioen nog ver weg is. Als je al wat ouder bent, ben je waarschijnlijk vaker met pensioen bezig. Wat je leeftijd ook is: weten hoe je pensioen eruit ziet is altijd belangrijk. Wist je dat er in je pensioen bij Hagee Stichting meer is geregeld dan alleen jouw eigen pensioen dat je krijgt als je later stopt met werken?

De nieuwe regeling

Ga met je muis over de plusjes voor meer informatie

De nieuwe regeling bestaat uit:

- Pensioen als je stopt met werken
- Een verzekering als je overlijdt
- Premie doorbetaling als je arbeidsongeschikt raakt

Wat blijft hetzelfde?

Pensioen is en blijft een belangrijke arbeidsvoorwaarde

Je blijft samen met je werkgever geld opzij zetten voor later. Het is goed om te weten dat je dit pensioen later levenslang ontvangt. Dus ook als je 110 wordt. Er blijft ook een nabestaandenpensioen geregeld voor je partner en kinderen (als je die hebt). En je pensioenpremie wordt doorbetaald als je arbeidsongeschikt bent.

Zo werkt het

De nieuwe regeling is een solidaire premieregeling. Je pensioen wordt automatisch door ons belegd volgens een standaard beleggingsprofiel dat is gebaseerd op je leeftijd. Voor jongeren wordt met meer risico belegd, voor ouderen juist met minder risico. De rendementen op de beleggingen, zowel de positieve als negatieve, worden verdeeld onder alle deelnemers. Om te voorkomen dat de uitkeringen van de gepensioneerden dalen, komt er een solidariteitsreserve. Uit onderzoek onder alle deelnemers blijkt dat de meeste deelnemers solidariteit en niet teveel risico belangrijk vinden. Dat is één van de belangrijkste redenen voor de keuze voor een solidaire premieregeling.

Hoe bouw je straks pensioen op?

Ga met je muis over de plusjes voor meer informatie

- Je legt samen met je werkgever een pensioenpremie in
- Je pensioenpot groeit door rendementen en nieuw ingelegde premies
- Je kunt je pensioenpot eenvoudig online bekijken

Compensatie

Het is mogelijk dat sommige medewerkers erop achteruit gaan omdat we overgaan op een nieuw premiesysteem. Voor deze medewerkers is afgesproken dat zij een compensatie ontvangen. De compensatie wordt toegevoegd aan het pensioenkapitaal en zal renderen. De hoogte van de compensatie is gebaseerd op de leeftijd van de deelnemer. Een aantal maanden voor de overgang ontvang je van ons een persoonlijk overzicht (een eerste berekening) met geschatte pensioenbedragen. Als je in aanmerking komt voor een compensatie, dan zul je dat op dat overzicht terug zien.



Verzekeringen voor als er iets gebeurt

Het is goed om te weten wat er is geregeld voor als er iets met jou gebeurt.

Extra zekerheid

Als je overlijdt dan ontvangen je partner en kinderen een uitkering. Jouw partner ontvangt een partnerpensioen. De hoogte daarvan is 25% van je pensioengevend salaris (dit is niet je volledige salaris). Daarbovenop krijgt je partner een tijdelijk partnerpensioen van bijna € 16.000 per jaar dat wordt uitbetaald totdat hij/zij AOW ontvangt. Het wezenpensioen voor je kinderen is 12,5% van je pensioengevend salaris (dit is niet je volledige salaris). Dat ontvangen zij tot hun 25^e.

Als je uit dienst gaat, dan blijf je nog 3 maanden hiervoor verzekerd. Je beslist zelf of je de dekking wilt laten doorlopen na deze 3 maanden, bijvoorbeeld als je nog geen nieuwe baan hebt. De premie betaal je dan zelf vanuit je pensioenkapitaal.

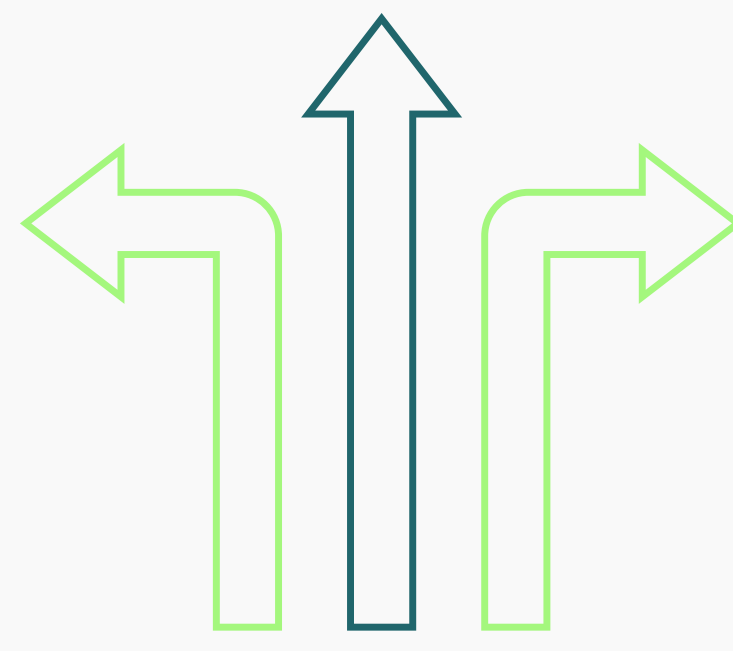
Het partnerpensioen **nadat je met pensioen** bent gegaan is standaard 70% van je ouderdompensioen. Heb je geen partner, dan wordt dit deel van je pensioen automatisch omgezet in een hoger ouderdompensioen.

Als je langdurig (volledig) ziek bent dan blijf je pensioen opbouwen zonder dat je daar premie voor betaalt. We noemen dit premievrijstelling bij arbeidsongeschiktheid.

Met pensioen gaan

Als je later met pensioen gaat dan ontvang je een AOW-uitkering van de overheid en een aanvullend pensioen van Hagee Stichting. Jouw pensioen bij Hagee Stichting wordt automatisch doorbelegd zodat het pensioen naar verwachting kan stijgen. Zo ga je met pensioen in de nieuwe regeling:

- Je bepaalt zelf je pensioendatum en of je gebruik wilt maken van flexibele opties.
- Je opgebouwde pensioenpot wordt omgezet naar een maandelijks pensioeninkomen. Met de gezamenlijke buffer (de solidariteitsreserve) kunnen we de kans op verlagingen van de pensioenuitkeringen sterk verminderen.



Het opgebouwde pensioen

[Lees meer](#)



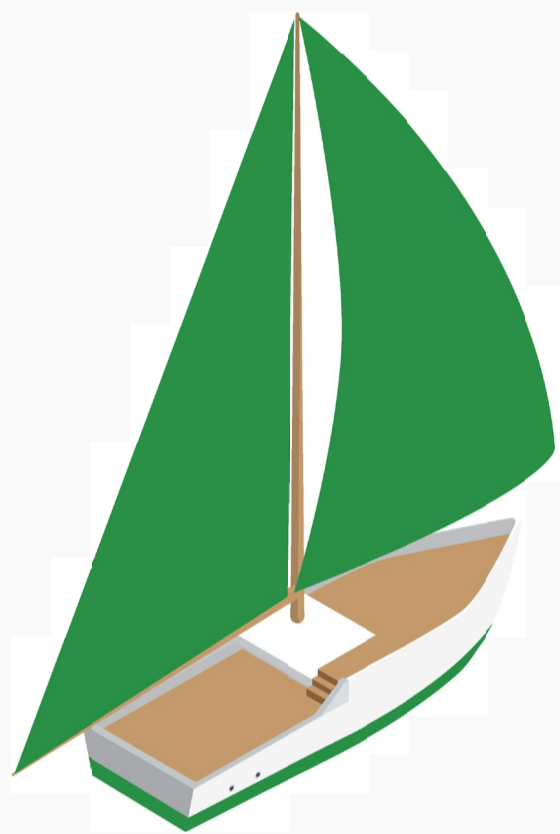
Het meenemen van pensioen (invaren)

Pensioenen gaan mee

De nieuwe pensioenregeling wordt naar verwachting per 1 januari 2026 ingevoerd. Alles wat je tot nu toe aan pensioen hebt opgebouwd, wordt ook meegenomen naar die nieuwe regeling. De huidige regeling stopt dan. Dit meenemen van pensioen wordt ook wel 'invaren' genoemd.

De solidariteitsreserve

Op het moment dat de pensioenen worden meegenomen (invaren), komt het volledige vermogen van Hagee Stichting vrij voor verdeling, het vullen van de solidariteitsreserve en het betalen van eventuele benodigde compensaties.



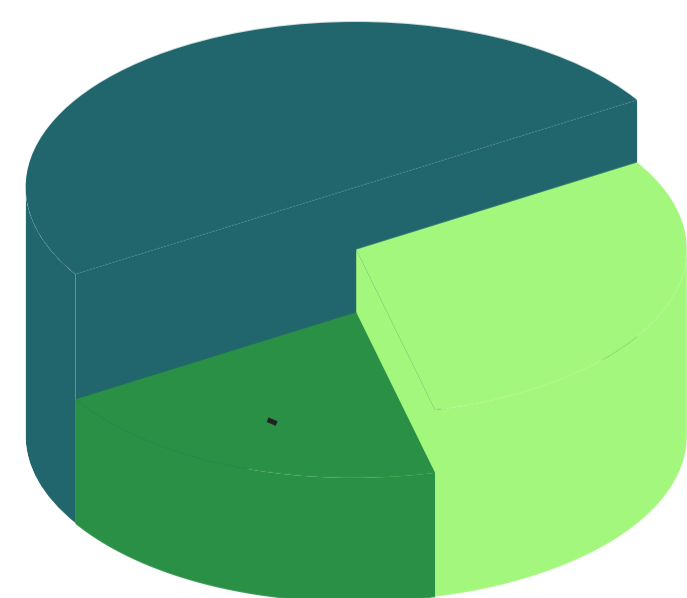
Waarom het meenemen van pensioen (invaren)?

- In de nieuwe pensioenwet staat dat het uitgangspunt is dat alle pensioenen worden meegenomen naar het nieuwe pensioenstelsel. We noemen dat 'invaren'.
- Op basis van de berekeningen verwachten we dat het pensioen hoger uitvalt als de pensioenen worden meegenomen in plaats van ze in de huidige regeling achter te laten.
- Het uitvoeren van één pensioenregeling is efficiënter dan het uitvoeren van twee regelingen.
- Het is voor jou overzichtelijker en begrijpelijker dat je straks in één keer kunt inzien wat je bij ons hebt opgebouwd.
- Het pensioen dat wordt meegenomen, evenals het pensioen dat je later opbouwt, varieert op basis van de beleggingsresultaten. Daarom is het van te voren niet precies te zeggen wat je later aan pensioen ontvangt.

Zo werkt het meenemen van pensioen (invaren)

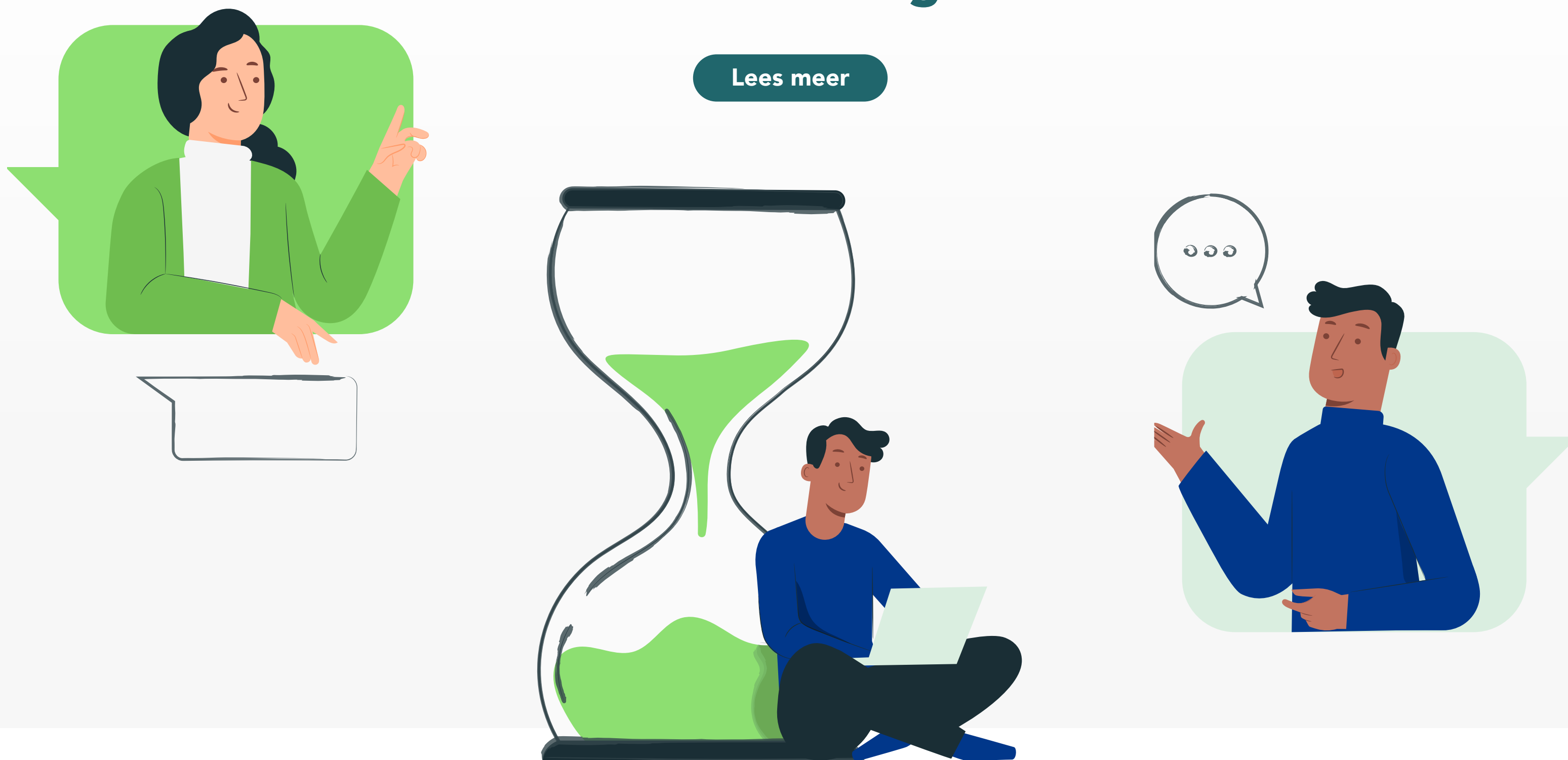
We verdelen het vermogen

In de huidige pensioenregeling worden er relatief hoge buffers aangehouden zodat er genoeg geld is om de pensioenen te kunnen uitbetalen. In de nieuwe pensioenregeling is het niet meer verplicht om de huidige buffers aan te houden en kunnen we ze uitdelen aan de medewerkers, pensioengerechtigden en oud-medewerkers. Dus ook aan jou. Als de pensioenen worden meegenomen (invaren) dan wordt het volledige vermogen verdeeld. Hoe dat gaat, is afhankelijk van onze financiële situatie op 1 januari 2026. Nadat het pensioen is meegenomen, zie je welk deel voor jou is gereserveerd. In de loop van 2026 (na de overgang) is bekend wat de definitieve omvang van de totale pensioenpot is en hoeveel daarvan aan jou wordt toegekend. Er zijn veel berekeningen gemaakt om ervoor te zorgen dat het vermogen zo goed mogelijk wordt verdeeld over iedereen die bij ons pensioen ontvangt, opbouwt of in het verleden heeft opgebouwd.



Het vervolg

Lees meer



Wat kun je verwachten

In het tijdspad hieronder kun je op hoofdlijnen zien wat je kunt verwachten. In de loop van volgend jaar ontvang je van ons persoonlijke informatie over wat de veranderingen op hoofdlijnen voor jou betekenen. Je ontvangt dan een uitgebreid pensioenoverzicht waarin je aan de hand van een aantal aannames kunt zien hoe je pensioen er straks mogelijk uitziet (een prognose). Enkele maanden na de overgang, ontvang je dan je definitieve pensioenoverzicht.

Meer weten?

Wil je op dit moment meer weten over je pensioen bij Hagee Stichting? Ga dan naar hagee.nl/nieuwpensioen voor meer informatie.

