

Een nieuw pensioen

Start met ontdekken ▾



De afspraken samengevat

Nederland heeft een nieuw pensioenstelsel. De pensioenregeling bij Hagee Stichting verandert daarom. De afspraken die de sociale partners bij Technische Unie, Oтра en Van Egmond hebben gemaakt, zijn omschreven in een uitgebreid transitieplan. Deze samenvatting is door Hagee Stichting gemaakt en is bedoeld om jou te informeren over de belangrijkste pensioenafspraken.



Nieuwe regels voor pensioen

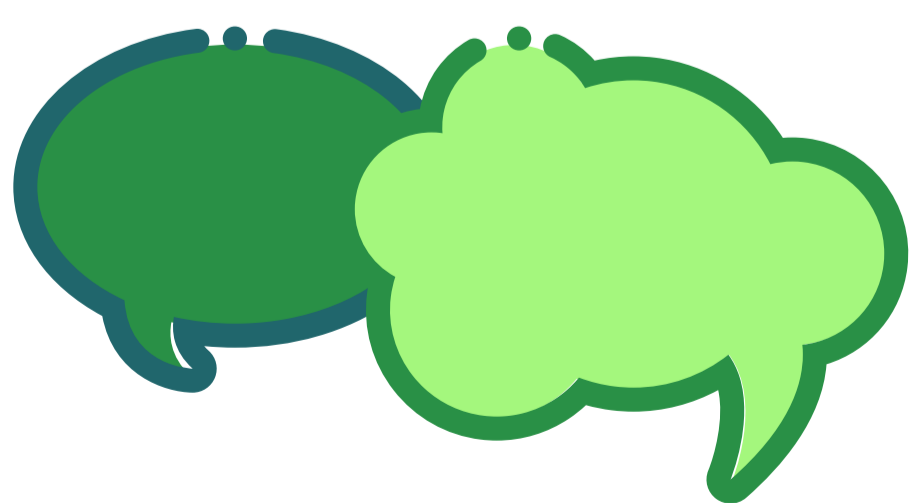
Op dit moment heb je een pensioenaanspraak bij Hagee Stichting. Dit pensioen heb je opgebouwd tijdens je dienstverband bij Technische Unie, Oтра of Van Egmond. De regels voor pensioen gaan veranderen. Dat geldt voor iedereen in Nederland, dus ook voor jou.

De nieuwe pensioenregeling wordt naar verwachting per 1 januari 2026 ingevoerd.

Wat kan ik nu doen?

Het duurt nog wel even voordat je precies weet wat de overgang voor jou persoonlijk gaat betekenen. In de loop van volgend jaar ontvang je hier meer informatie over. Maar je kunt nu al dingen doen om goed voorbereid te zijn op de overgang:

- Lees deze samenvatting om de hoofdlijnen van de afspraken goed te begrijpen.
- Log in op www.mijnpensioenoverzicht.nl om te kijken hoe je er nu voor staat.
- Ga voor meer informatie over je pensioen naar onze website hagee.nl/nieuwpensioen

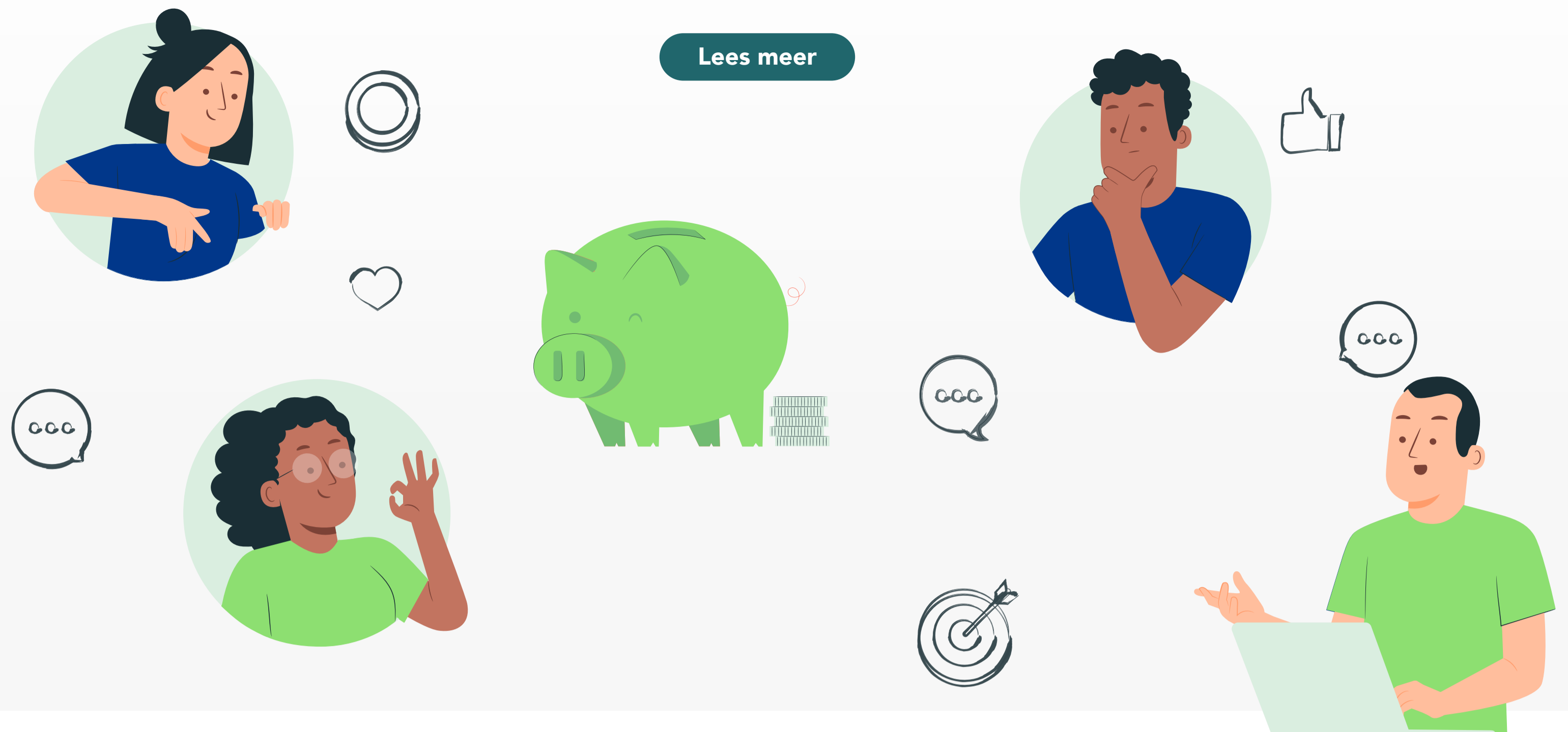


Het proces

In de nieuwe pensioenwet staat dat alle pensioenfonds in Nederland moeten overstappen op de nieuwe regels. De sociale partners – in ons geval de werkgever en de (centrale) ondernemingsraad – hebben samen de nieuwe pensioenregeling vastgesteld. Hierbij was er intensieve afstemming met Hagee Stichting gedurende het gehele proces. De sociale partners hebben ook afspraken gemaakt over wat er met de opgebouwde pensioenen moet gebeuren. Je leest daar meer over in deze samenvatting.

De nieuwe regeling

Lees meer



Wat is er geregeld?

Als je later met pensioen gaat, is het fijn als alles goed voor je geregeld is. Wat je leeftijd ook is: weten hoe je pensioen eruit ziet is altijd belangrijk. Toen je werkte bij Technische Unie, Otra of Van Egmond, heb je een pensioen bij ons opgebouwd. Dat pensioen ontvang je later bovenop je AOW en eventueel pensioen dat je bij andere werkgevers hebt opgebouwd.

Op mijnpensioenoverzicht.nl zie je welke pensioenen je allemaal hebt opgebouwd. We leggen hierna uit wat er in de nieuwe regeling van Hagee Stichting voor je is geregeld.

De afspraken

De sociale partners hebben samen afspraken gemaakt over de overgang op de nieuwe pensioenregeling. Dit zal ook gevolgen hebben voor jouw pensioen bij ons. De belangen van oud-medewerkers en de gepensioneerden zijn hierbij ook meegenomen. Dit zijn de belangrijkste afspraken:

- Pensioen moet als aanvulling op de AOW voor iedereen goed geregeld blijven, zodat je straks genoeg geld hebt om van te leven.
- De nieuwe pensioenregeling is een solidaire premiereregeling; risico's en rendementen worden samen gedeeld.

Wat blijft hetzelfde?

Het is goed om te weten dat je dit pensioen later levenslang ontvangt. Dus ook als je 110 wordt. Het nabestaandenpensioen dat je hebt opgebouwd in de huidige pensioenregeling, gaat mee naar de nieuwe regeling maar blijft als een apart potje gereserveerd staan.

De nieuwe regeling

De nieuwe regeling is een solidaire premiereregeling. Je pensioen wordt automatisch door ons belegd volgens een standaard beleggingsprofiel dat rekening houdt met je leeftijd. De rendementen op de beleggingen, zowel de positieve als negatieve, worden verdeeld onder alle deelnemers. Om te voorkomen dat de uitkeringen van de gepensioneerden dalen, komt er een solidariteitsreserve. Uit onderzoek onder alle deelnemers blijkt dat de meeste deelnemers solidariteit en niet teveel risico belangrijk vinden. Dat is één van de belangrijkste redenen voor de keuze voor een solidaire premiereregeling.

Hoe werkt dit straks?

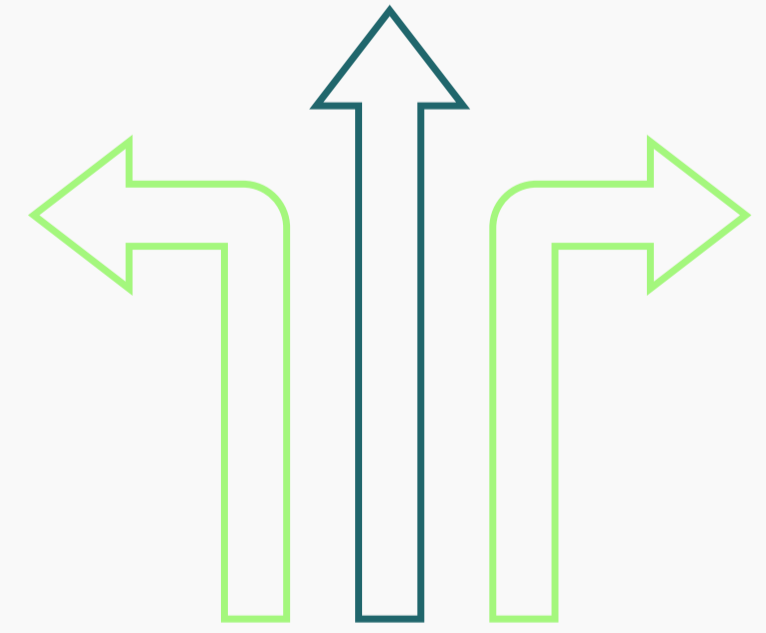
Ga met je muis over de plusjes voor meer informatie

1. Je opgebouwde pensioen wordt omgezet in een persoonlijke pensioenpot
2. Je pensioenpot groeit door rendement op beleggingen.
3. Je kunt je pensioenpot eenvoudig online bekijken.

Met pensioen gaan

Als je met pensioen gaat, ontvang je een AOW-uitkering van de overheid en een aanvullend pensioen van Hagee Stichting, plus eventueel pensioenen van andere werkgevers. Na jouw pensionering wordt het pensioen automatisch voor jou doorbelegd zodat het pensioen naar verwachting kan stijgen. Zo ga je met pensioen in de nieuwe regeling:

- Je bepaalt zelf je pensioendatum en of je gebruik maakt van flexibele keuzes.
- Je opgebouwde pensioenpot wordt omgezet naar een maandelijks pensioeninkomen. Het pensioen wordt ook na je pensioendatum belegd. Met de gezamenlijke buffer (de solidariteitsreserve) kunnen we de kans op verlagingen van pensioenen sterk verminderen.



Pensioen voor je partner en kinderen

Als je overlijdt, wil je alles goed geregeld hebben voor je eventuele partner. Als je partner aan de voorwaarden voldoet dan ontvangt hij/zij een partnerpensioen van ons. Je kinderen (als je die hebt) ontvangen een wezenpensioen. Dit partner- en wezenpensioen heb je bij ons opgebouwd en blijft dus voor je nabestaanden gereserveerd staan als een aparte toezegging. Het partnerpensioen bij ons bestaat uit een tijdelijk (tot de AOW-leeftijd van je partner) en een levenslang partnerpensioen. Het is goed om na te gaan of je partner voldoende inkomen heeft na jouw overlijden. Je vindt de bedragen op je pensioenoverzicht.

Let wel, je hebt alleen een nabestaandenpensioen opgebouwd in de tijd dat je pensioen bij ons opbouwde. Je kunt bij je huidige werkgever navragen of je dan nu ook verzekerd bent voor nabestaandenpensioen. Als dat zo is dan krijg je nabestaanden van nabestaandenpensioen. Als dat zo is dan krijg je nabestaanden van nabestaanden twee verschillende regelingen een uitkering; zowel vanuit ons als vanuit je huidige pensioenregeling.

Op de website mijnpensioenoverzicht.nl zie je welke pensioenen je allemaal hebt opgebouwd. Je ziet daar ook terug hoeveel partnerpensioen er wordt uitgekeerd na jouw overlijden.



Het opgebouwde pensioen

Lees meer



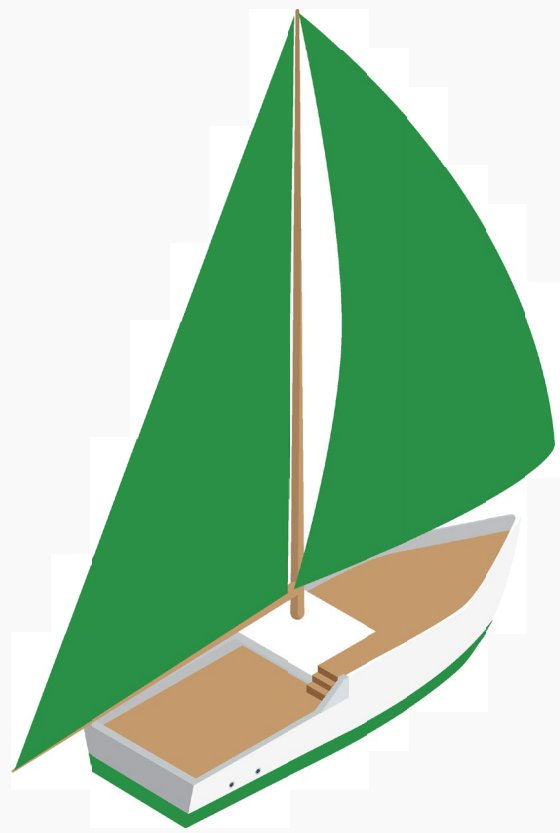
Het meenemen van pensioen (invaren)

Pensioenen gaan mee

De nieuwe pensioenregeling wordt naar verwachting per 1 januari 2026 ingevoerd. Het is de bedoeling dat alle pensioenen overgaan naar de nieuwe regeling. Ook de pensioenen van de oud-medewerkers en de pensioengerechtigden. De huidige regeling stopt dan. Dit meenemen van pensioen wordt ook wel 'invaren' genoemd. Dit is iets anders dan het meenemen van je pensioen (waardeoverdracht) naar je huidige werkgever.

De solidariteitsreserve

Op het moment dat de pensioenen worden meegenomen, komt het volledige vermogen van Hagee Stichting vrij voor verdeling, het vullen van de solidariteitsreserve en het vullen van overige reserves en voorzieningen.



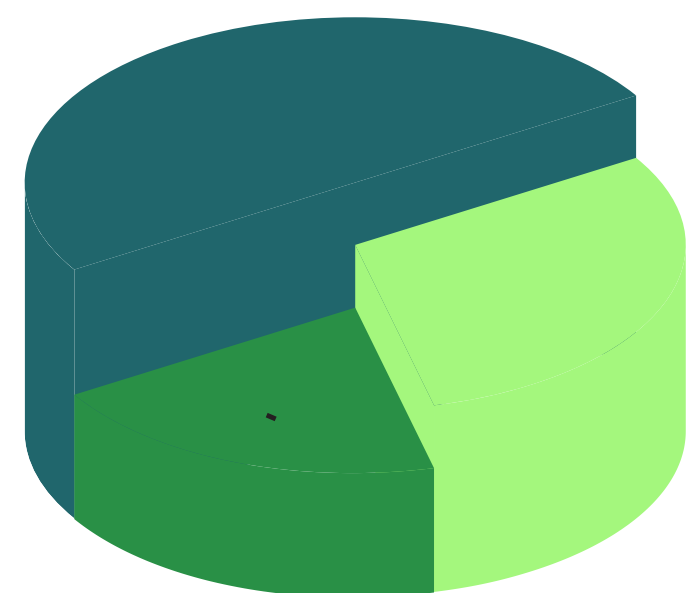
Waarom het meenemen van pensioen?

- In de nieuwe pensioenwet staat dat het uitgangspunt is dat alle pensioenen worden meegenomen naar het nieuwe pensioenstelsel.
- Op basis van de berekeningen verwachten we dat het pensioen hoger uitvalt als de pensioenen worden meegenomen in plaats van ze in de huidige regeling achter te laten.
- Het uitvoeren van één pensioenregeling is efficiënter dan het uitvoeren van twee regelingen.

Zo werkt het verdelen van pensioen

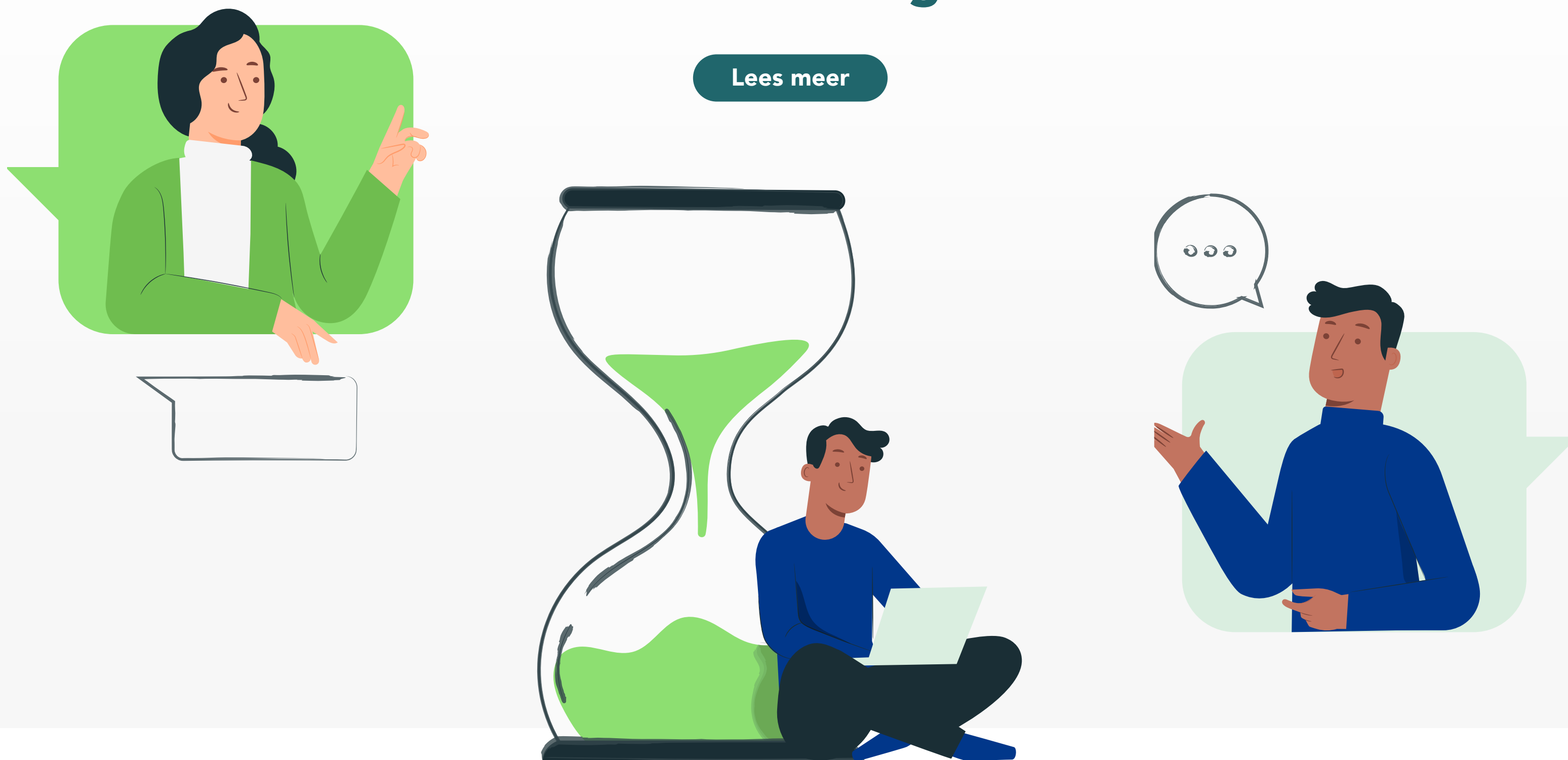
Verdeling van het vermogen

In de huidige pensioenregeling worden er relatief hoge buffers aangehouden zodat er genoeg geld is om de pensioenen te kunnen uitbetalen. In de nieuwe pensioenregeling is het niet meer verplicht om de huidige buffers aan te houden en kunnen we ze uitdelen aan de medewerkers, pensioengerechtigden en oud-medewerkers. Dus ook aan jou. Als de pensioenen worden meegenomen, dan wordt het volledige vermogen verdeeld. Hoe dat gaat, is afhankelijk van onze financiële situatie op 1 januari 2026. Nadat het pensioen is meegenomen, zie je welk deel voor jou is gereserveerd. In de loop van 2026 (na de overgang) is bekend wat de definitieve omvang van de totale pensioenpot is en hoeveel daarvan aan jou wordt toegekend. Er zijn door de sociale partners veel berekeningen gemaakt om ervoor te zorgen dat het vermogen zo goed mogelijk wordt verdeeld over iedereen die bij ons pensioen ontvangt, opbouwt of in het verleden heeft opgebouwd.



Het vervolg

Lees meer



Wat kun je verwachten

In het tijdspad hieronder kun je op hoofdlijnen zien wat je kunt verwachten. In de loop van volgend jaar ontvang je van ons persoonlijke informatie over wat de veranderingen op hoofdlijnen voor jou betekenen. Je ontvangt dan een uitgebreid pensioenoverzicht waarin je aan de hand van een aantal aannames kunt zien hoe je pensioenuitkering er straks mogelijk uitziet (een prognose). Enkele maanden na de overgang, ontvang je dan je definitieve pensioenoverzicht.

Meer weten?

Wil je op dit moment meer weten over je pensioen bij Hagee Stichting? Ga dan naar hagee.nl/nieuwpensioen voor meer informatie.

